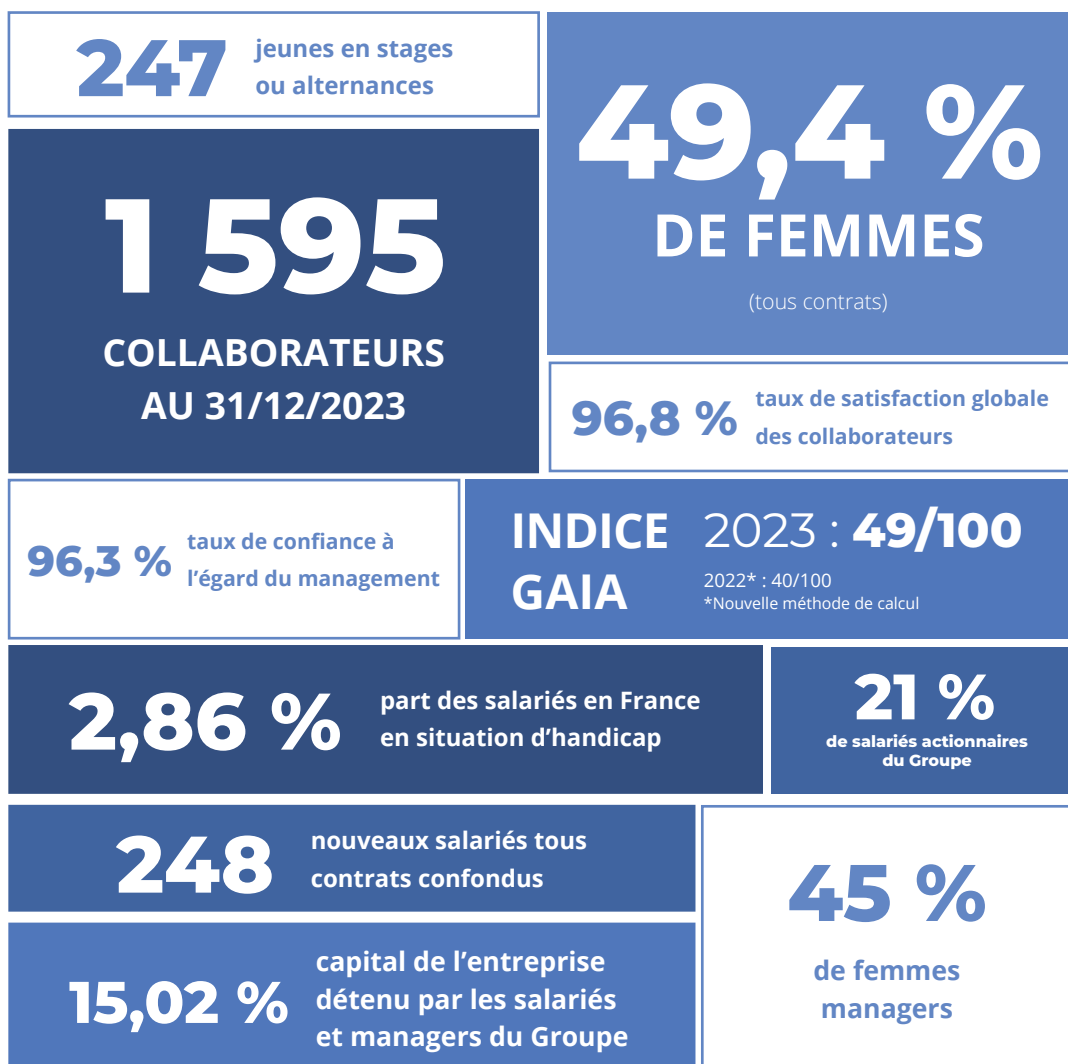


# PANORAMA EXTRA FINANCIER 2023

La politique de Responsabilité Sociétale des Entreprises (RSE) de CLASQUIN est porteuse de sens et contribue à la performance globale de l'entreprise. CLASQUIN accorde ainsi une importance significative à ses engagements en matière de durabilité, de responsabilité sociale et environnementale, et reconnaît que ces initiatives ont un impact positif sur l'ensemble de ses activités. Cette approche alignée avec les principes de durabilité et de responsabilité sociale renforce la position de CLASQUIN en tant qu'acteur responsable et soucieux de son impact sur la société et l'environnement.

**P  
E  
O  
P  
L  
E**

CONSTRUIRE DES ÉQUIPES À LA FOIS PERFORMANTES ET ENGAGÉES





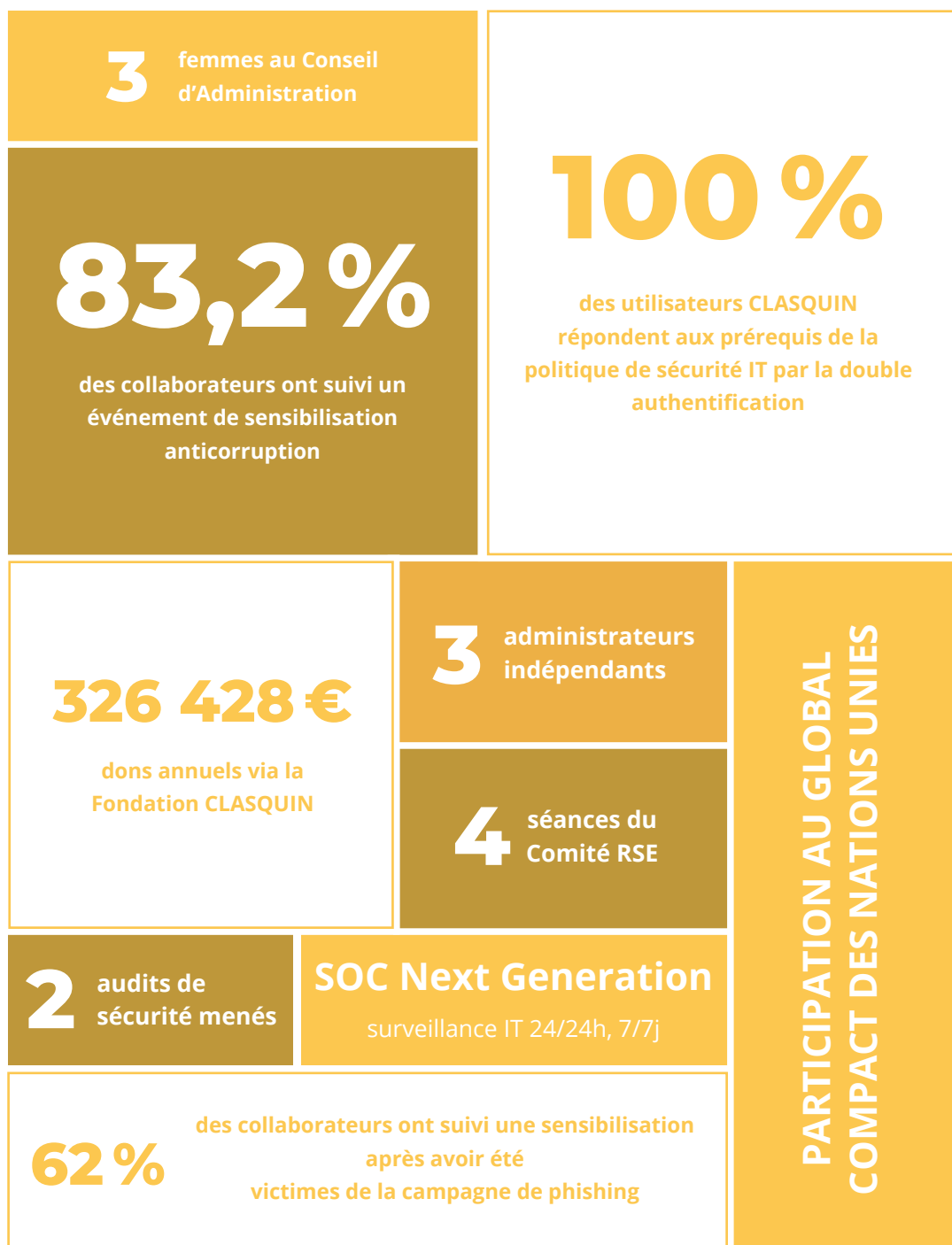






# PARTNER

ACTEUR RESPONSABLE, INTÈGRE ET IMPLIQUÉ



# PLANET

ENGAGEMENT ET RESPONSABILITÉ SUR L'IMPACT ENVIRONNEMENTAL

**27** keynotes externes

**356 938**

total CO<sub>2</sub>e (t) Fret

soit :

**53,13 %** générés par l'aérien,

**42,59 %** par le maritime,

**4,11 %** par la route,

**0,17 %** par le Rail

**367 211** tCO<sub>2</sub>e

bilan carbone Scope 3  
soit **99,21 %** de notre  
empreinte carbone totale

**OFFRE  
SMART GREEN**

pour des Supply Chain durables

**41** business cases personnalisés

**97 %** taux de fiabilité

**15** keynotes & formations internes

**47,62 %**

véhicules hybrides flotte France

(dont 13,49 % de véhicules à faibles émissions)

**LIVE  
GREEN**

mesure de l'empreinte  
carbone en temps réel

**66/100**

**Ecovadis**

(+4 points par  
rapport à 2021)

**INDICE GAIA**

